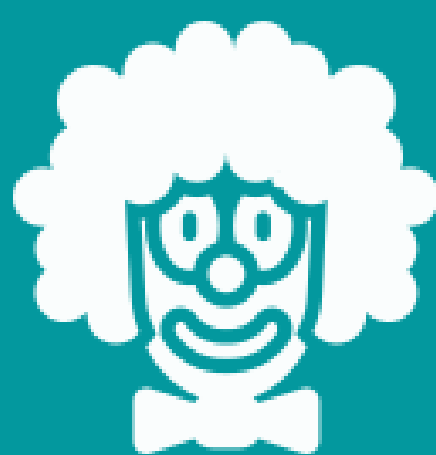




PASAYO

TANGIBLE



el auto va al taller





NARRATIVA

*Se rompió el auto!
necesitamos llevarlo al
taller para que lo
arreglen.*

ELEMENTOS DEL LENGUAJE



EL MICROMUNDO

*Un caminito de casilleros
en forma de "L" que
termina en el taller
mecánico*

ACCIÓN EN EL MICROMUNDO

*Flecha ARRIBA y DERECHA
mueven el auto un
casillero en la dirección
correspondiente.*



¿QUÉ BUSCAMOS?



Dos objetivos. El primero es que se comprenda el concepto de instrucción, es decir, de que un elemento simbólico causa una acción determinada en un micromundo.

El segundo objetivo es generar familiaridad espacial. La flecha ARRIBA es el símbolo que se corresponde al efecto de desplazarnos por el eje Y del plano cartesiano mientras que la flecha DERECHA nos desplaza sobre el eje X.

TIP: SIEMPRE ELEGÍ NARRATIVAS QUE TENGAN CONVERGENCIA CON LOS INTERESES SINGULARES DE TU NIÑE.

