



PASAYO

TANGIBLE



el dino va a su cueva





NARRATIVA

Oh no! Se acerca un meteorito a la tierra. Debemos ayudar a Dino a que llegue a su cueva!

ELEMENTOS DEL LENGUAJE

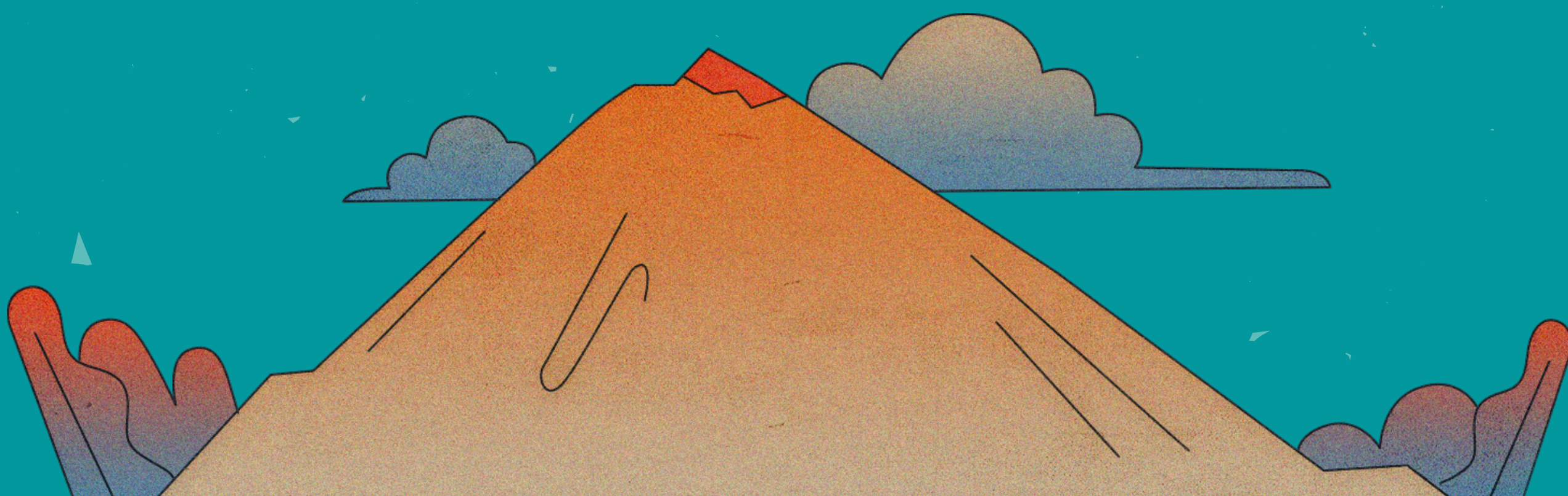


EL MICROMUNDO

Un caminito de casilleros en forma de "cruz", en el que una de sus alternativas termina en la cueva de Dino.

ACCIÓN EN EL MICROMUNDO

Flecha ARRIBA, IZQUIERDA y DERECHA mueven a dino un casillero en la dirección correspondiente.



¿QUÉ BUSCAMOS?



Tres objetivos. El primero es que se comprenda el concepto de instrucción, es decir, de que un elemento simbólico causa una acción determinada en un micromundo.

El segundo objetivo es generar familiaridad espacial. La flecha ARRIBA es el símbolo que se corresponde al efecto de desplazarnos por el eje Y del plano cartesiano mientras que la flecha DERECHA e IZQUIERDA nos desplaza sobre el eje X.

El tercer objetivo es introducir el concepto de alternativa, a partir de la visualización de el objetivo al que se quiere llegar. En este caso, la cueva del dino.

TIP: SIEMPRE ELEGÍ NARRATIVAS QUE TENGAN CONVERGENCIA CON LOS INTERESES SINGULARES DE TU NIÑE.

